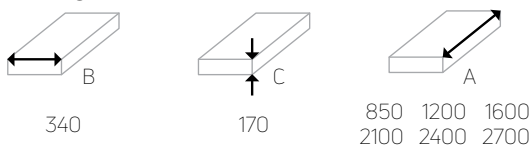


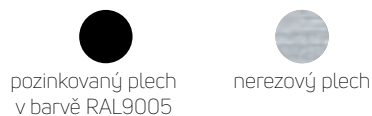
Podlahový konvektor F4C

Model F4C je nejpokročilejším typem podlahového konvektoru, který nabízíme. **4-trubkový výměník** tepla byl navržen pro vytápění a chlazení - dvě trubky pro vytápění a dvě pro chlazení. Konvektor pracuje na základě nucené konvekce, kterou zajišťuje **24V tangenciální ventilátor**. Většinou se používá jako hlavní zdroj tepla.

rozměry (mm)



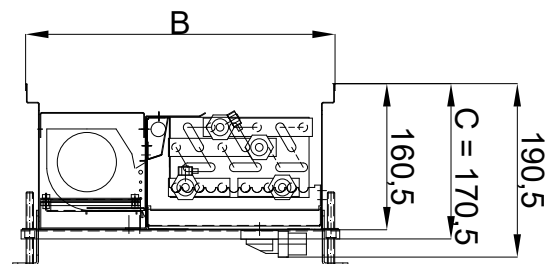
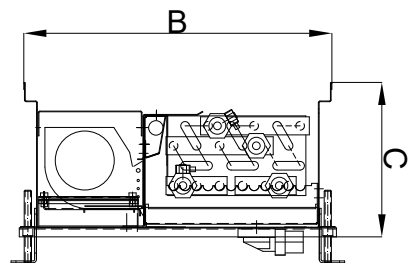
materiál vany konvektoru



*speciální nerezová ocel AISI 316L pro bazénové provedení na vyžádání
 **vana z pozinkované oceli má kondenzační vaničku z nerezové oceli

materiál výměníku tepla

Výměník tepla je vyroben z měděných trubek a hliníkových lamel lakovaných v barvě RAL9005. Průměr trubek je 9,5 mm a tloušťka 0,3 mm. Je zakončen vývodkami s 1/2" vnitřním závitem.



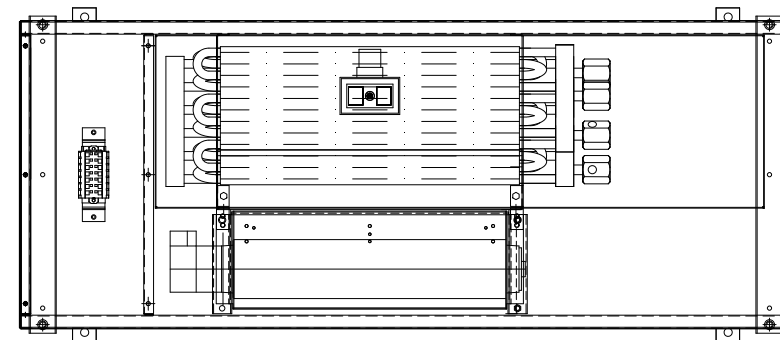
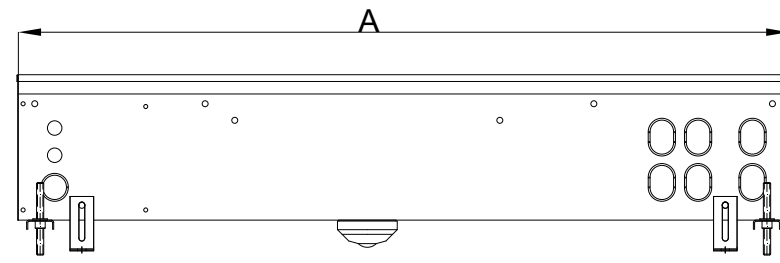
připojení elektřiny

Ventilátory na 24 V EC jsou regulovány pomocí řízení 0-10 V a jsou kompatibilní s BMS. Pro zapojení konvektoru je potřeba trafo na 24 V a termostat na 24 V s možností řízení 0-10 V. Prostor pro připojení elektřiny je zakryt krycím plechem. V případě bazénové verze jsou všechny elektrické přípojky izolovány ve voděodolném elektrickém boxu. Připojení vody je od elektrického připojení odděleno.

standardní dodávka obsahuje

Výškově nastavitelné stavečcí šrouby, stavečcí úhelníky pro fixaci vany k podlaze s funkcí kotvy do betonu, gumové průchodky do vytlamovacích otvorů, flexibilní nerezové připojovací hadice s těsněním, drenážní set a desky z dřevotřísky (ochrana před prachem apod. během stavebních prací).

řídící napětí [V]		tepelný výkon [W] 75/65/20°C			chladičí výkon [W] 16/18/27°C			hladina akustického tlaku dB(A)			elektrický příkon [W]
		3	6	9	3	6	9	3	6	9	
délka A [mm]	850	524	932	1165	117	209	261	21	26	32	24
	1200	1049	1865	2331	235	418	522	22	28	34	25
	1600	1558	2770	3462	349	620	775	23	30	36	27
	2100	2221	3949	4936	497	884	1105	25	33	39	40
	2400	2715	4826	6033	608	1080	1350	26	35	41	42
	2700	3255	5786	7233	729	1295	1619	27	36	42	44



připojení vody

Pravé i levé připojení je možné, levé je na vyžádání. Standardně se dodává **spodní odtok kondenzační vody**, na vyžádání je možný i **boční odtok**. V případě spodního odvodnění je třeba k výšce konvektoru připočítat 2 cm. Součástí dodávky je drenážní sada. Prostor pro připojení vody je zakryt krycím plechem. Připojení vody je možné buď z podélné, nebo z boční strany.

technické údaje

Snadné spojení 2 a více konvektorů za sebou, max. provozní tlak 10 bar, manuální odvzdušňovací ventil, možnost instalace do dvojité podlahy (na vyžádání), možnost instalace přívodů vzduchu pro externí zdroj vzduchu (na vyžádání), testováno podle DIN EN 142.